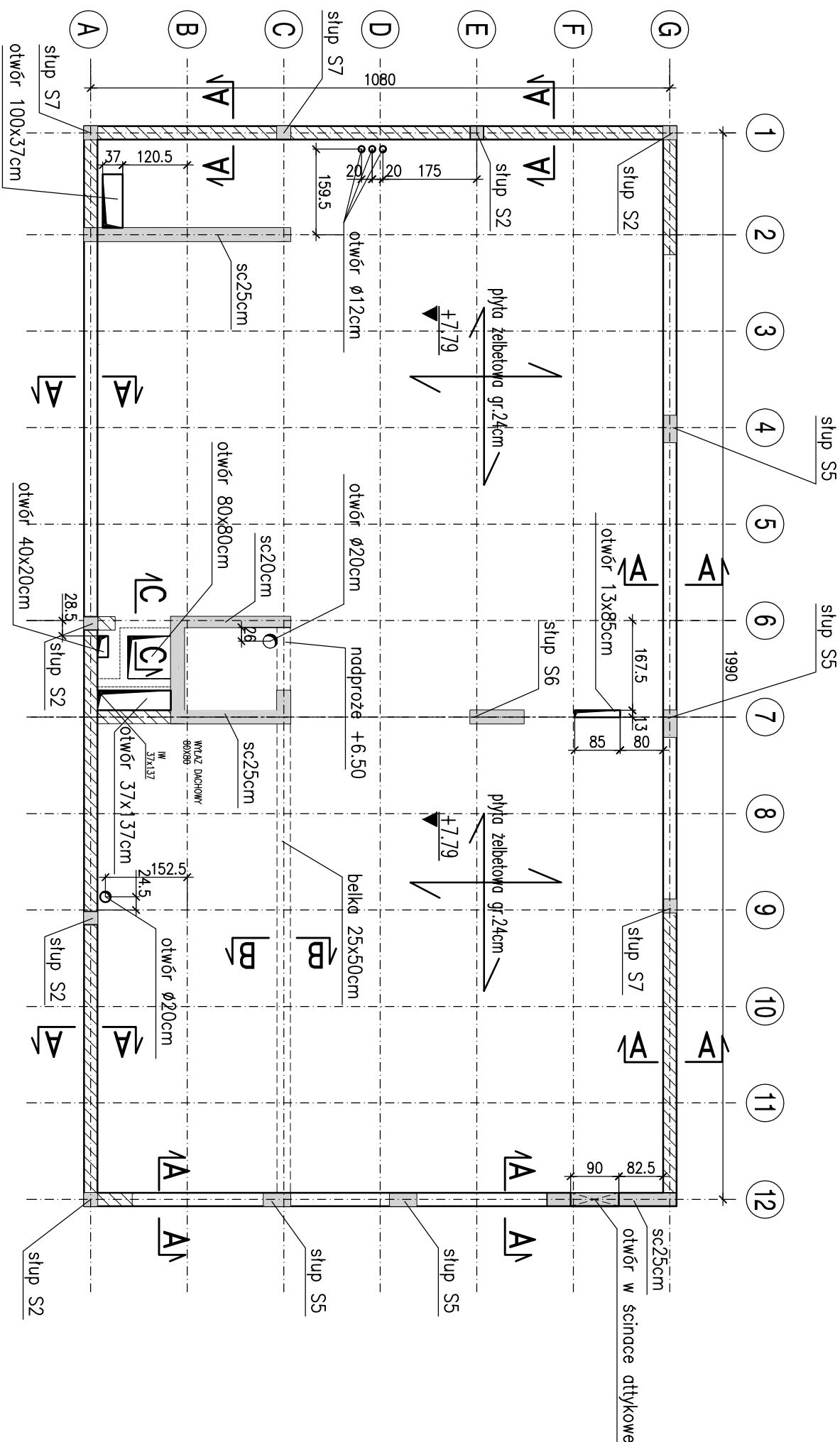
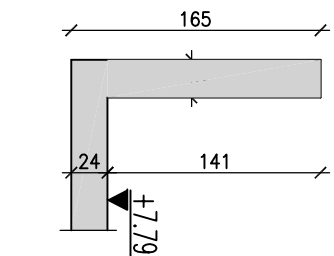


LEGENDA:

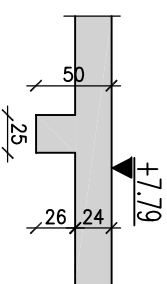
Ściany i słupy żelbetowe pod płytą



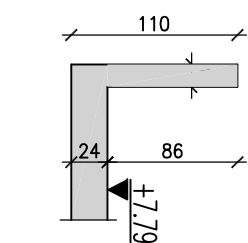
przekrój A-A
skala 1:50



przekrój B-B
skala 1:50



przekrój C-C
skala 1:50



UWAGI:

- Rysunek rozpatrywać razem z projektem architektonicznym.
- Rysunek pokazuje układ płyty stropowej nad piętem gr.24cm.
- Geometrię zweryfikować z projektem architektonicznym.
- Wszystkie domiary i tyczenie wykonywać wg proj. arch.
- Płyta stropowa gr.24cm.
- Minimalna otulina zbrojenia wynosi 20mm
- Między osiami 7-12 i A-D możliwy jest montaż anten o masie łącznej do 600kg.
- Opisy są integralną częścią projektu.

Beton: C25/30 XC1
Stal: A-IIIN (RB500W)

INWESTOR	Politechnika Warszawska Plac Politechniki 1 00-611 Warszawa
PROJEKT	Budynek biurowy z częścią magazynową wraz z zagospodarowaniem terenu na dz nr ew. 203/35 w Sierakowie.
ADRES INWESTYCJI	Sierakowo, dz. nr ew. 203/35
FAZA	PROJEKT WYKONAWCZY
GENERALNY PROJEKTANT ARCHITEKTURA I KOORDYNACJA	BAZA architekt ul. SMULIKOWSKIEGO 217 00-389 WARSZAWA tel. 22 826 88 11 baza@bazaarchitekt.pl
PROJEKTANT	mgr inż. Krzysztof Faliński upr.MAZ/0240/PWOK/07
BRANŻA	KONSTRUKCJA
RYSunEK	SZALUNEK STROPU NAD PIĘTREM
SKALA	1:100 1:50
NR RYSUNKU	KO.08
DATA	31.07.2019
NR REWIZJI	R0